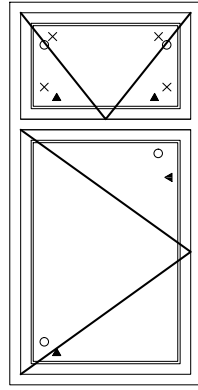
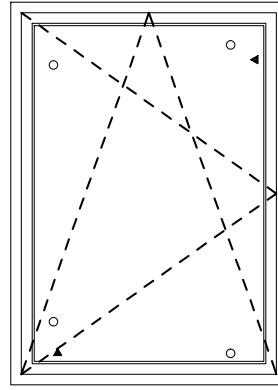


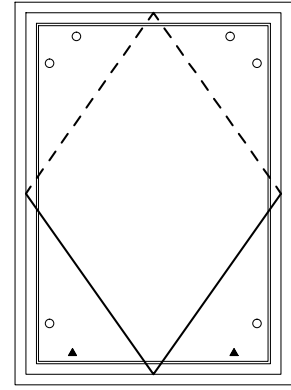
valraam en
draairaam binnen



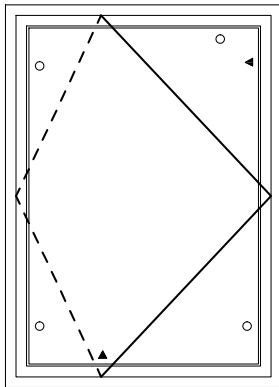
uitzetraam en
draairaam buiten



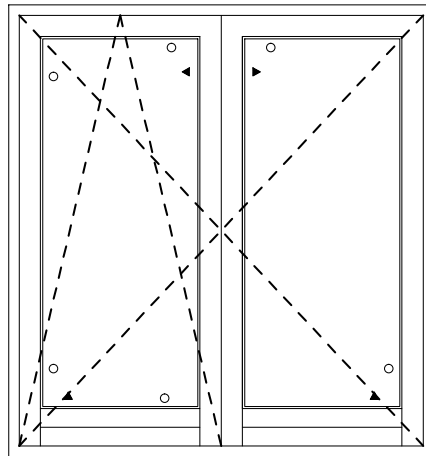
draaivalraam



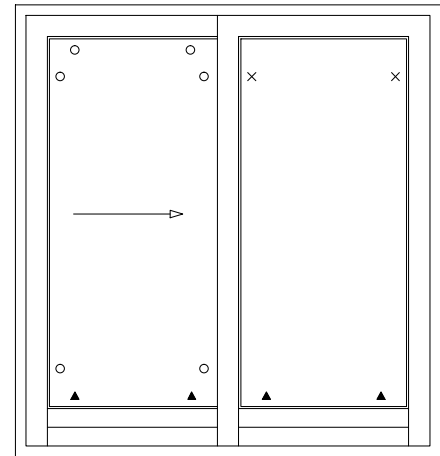
tuimelraam



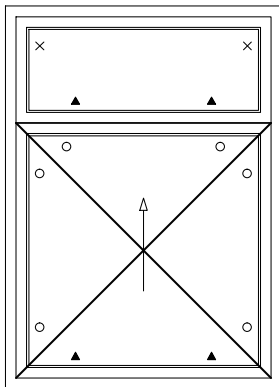
taatsraam (asymetrisch)



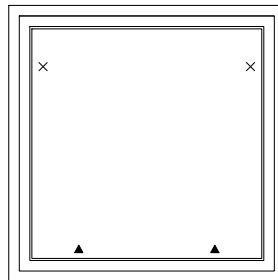
fransbalkon kozijn met draaiende delen



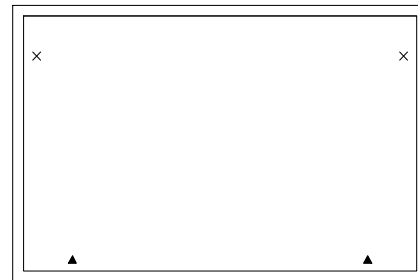
schuifpui:
steunblokjes boven de rollen monteren
(bij schuivend gedeelte)



vastraam en verticaal schuifraam



vastraam



vastglas kozijn

steunblokjes ▲

stelblokjes ○

stelblokjes × (bij in de fabriek beglasde kozijnen ten behoeve van transport)

* Geen stelblokjes in bovendorpel, indien de oppervlakte < 1 m². Bij vaste (statische) ruiten met een oppervlakte > 1 m² in de bovendorpel op de aangegeven plaatsen een stelblokjes.

* In de stijlen boven altijd een stelblokjes. Indien de oppervlakte van de ruit > 1m² ook beneden in de stijl een stelblokjes.

* Bij dorpellengte tot 1m een steunblokjes; bij grotere lengten twee steunblokjes aan weerszijden van het scharnierpunt (tuimel- en taatsramen).

* Stelblokjes bij stijlen en bovendorpels (vastglas) aanbrengen bij in de fabriek beglasde kozijnen.

* Vastraam in kozijn. Schroeven h.o.h. 300 mm stijlen zie SKH 98-08